

Keep looking,
you'll never find me



VRV IV warmtepompen voor installatie binnenshuis



Keep looking, you'll never find me

Daikin VRV IV i-serie biedt u de meest esthetische en geïntegreerde airconditioningoplossing ooit. Het is de meest uitgebreide VRV-oplossing voor elke locatie in het stadscentrum. Het heeft geen visuele impact en is stil, waardoor het systeem eenvoudig voldoet aan de bouwreglementen. Het heeft een ongeëvenaarde montageflexibiliteit.

Waarom kiezen voor de Daikin VRV IV i-serie?

U kunt zeer rendabele en betrouwbare Daikin airconditioningsystemen installeren in de meest veeleisende locaties, zonder visuele impact vanaf de straat.

Onzichtbaar

- ✓ Unieke VRV-oplossing voor buiten
- ✓ Naadloze integratie in omringende architectuur
- ✓ Totale flexibiliteit voor alle winkellocaties en gebouwtypen
- ✓ Kortere doorlooptijden omdat bouwvergunningen eenvoudiger en sneller te verkrijgen zijn
- ✓ Buitendelen kunnen worden geïnstalleerd op plaatsen waar dit eerst niet mogelijk was
- ✓ Voldoet eenvoudig aan regelgeving. De beste oplossing voor stedelijke locaties, zoals banken, winkels of andere verschillende toepassingen

Daikin VRV rendement, comfort en besturing

- ✓ Hoogste seizoensgebonden rendementsbeoordeling in zijn klasse (ESEER), met minder energieverbruik, lagere kosten en minder CO₂-uitstoot
- ✓ Unieke variabele koudemiddeltemperatuur minimaliseert koude tocht en past de werking continu aan de werkelijke omstandigheden aan, waarbij het seizoensgebonden rendement wordt gemaximaliseerd
- ✓ Gecentraliseerde, gebruiksvriendelijke bediening garanderen een optimale werking, waarbij een maximaal rendement en comfort wordt gegarandeerd

Stil

- ✓ Zeer geschikt voor dichtbevolkte gebieden, zoals stadscentra, dankzij zijn fluisterstille werking
- ✓ Geoptimaliseerde modi verminderen het geluid verder om te voldoen aan de regelgeving omtrent geluid in stadscentra

Flexibele montage

- ✓ Ongeëvenaarde montageflexibiliteit, omdat de delen in twee elementen zijn gesplitst: de warmtewisselaar en de compressor
- ✓ Eenvoudig transport door het lichte gewicht
- ✓ De compacte afmetingen bieden uitgebreide installatieopties
- ✓ Onzichtbare VRV-flexibiliteit

Professionele ondersteuning

- ✓ Ondersteuning wanneer u die nodig heeft van een breed netwerk van zeer getrainde professionals
- ✓ Professionele selectiehulpmiddelen en ondersteuning door experts verminderen de installatietijd en garanderen een optimale werking en lagere gebruikskosten
- ✓ Een aanspreekpunt, zelfs voor meerdere locaties in meerdere landen

VRV IV i-serie

Het geheim van de stad



De VRV IV i-serie is een unieke oplossing voor installaties waar een volledige weggewerkte oplossing nodig is. Het systeem is volledig binnen geïnstalleerd en alleen de roosters zijn zichtbaar.

Speciale reeks voor installatie binnenshuis

Onzichtbaar

- › Een goed alternatief, wanneer installatie buitenshuis geen optie is
- › Kortere doorlooptijden door eenvoudigere bouwvergunningen
- › Installatie op een dak of een steegje in niet nodig
- › Snellere en kosteneffectieve installatie

Intuïtief

- › Buitendeel in twee elementen en daardoor verhoogde flexibiliteit
- › Eenvoudig en snel te transporteren en te installeren door twee personen
- › Eenvoudig onderhoud, makkelijk bereikbare onderdelen

Intelligent

- › Variabele koudemiddeltemperatuur voor het beste seizoensrendement en comfort
- › Geoctrooieerde V-vorm warmtewisselaar voor het meest compacte onderdeel (400 mm in hoogte) ooit
- › Centrifugale ventilator voor het beste rendement op de markt
- › Inverterventilator kan makkelijk worden aangepast op de lengte van het leidingwerk

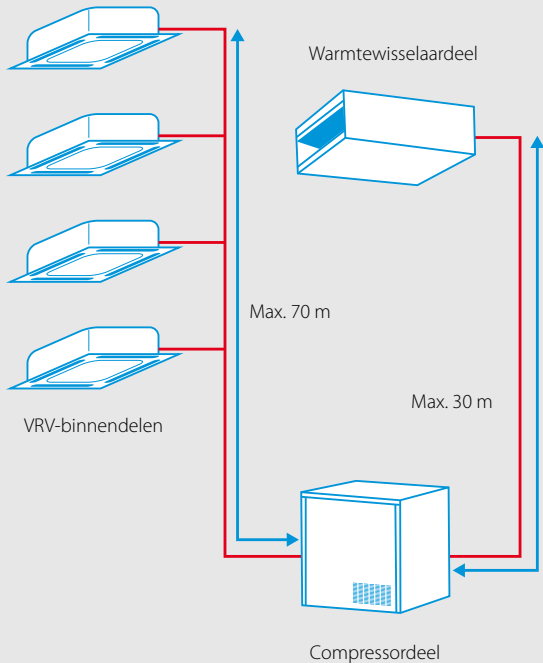




U kunt de decoratieve elementen gebruiken op de voorgevel van een gebouw, om de roosters te verbergen waardoor de installatie volledig onzichtbaar is vanaf de straat. Of

u kunt de roosters integreren in het ontwerp van het gebouw, zodat ze onderdeel vormen van het geheel.





Uniek split-buitendeel voor installatie binnenshuis

De compressor is compact en eenvoudig te verbergen en kan worden geïnstalleerd op de vloer, in een kantoor, in de opslagruimte, de technische ruimte of in een keuken, terwijl de warmtewisselaar in het verlaagde plafond kan worden geïnstalleerd. Dit betekent dat het airconditioningsysteem volledig onzichtbaar is en geen duur commercieel grondoppervlak in beslag neemt.

Flexibel en eenvoudig te monteren

- › Ongeëvenaarde montageflexibiliteit doordat het buitendeel in twee onderdelen is gesplitst
- › Kortere leiding tot de binnendelen zorgt voor verlaagde installatiekosten
- › Lichtgewicht onderdelen kunnen door twee personen worden geïnstalleerd
- › Installatie kan worden uitgevoerd op de voorgevel of aan de achterzijde van het gebouw, omdat de invertorventilator toestaat dat de ESP kan worden aangepast aan de lengte van het leidingwerk
- › Roterende schakelkast voor eenvoudige toegang tot alle compressoronderdelen

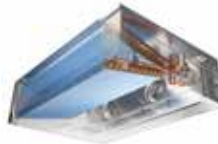


roterende schakelkast

Unieke technologieën

V-vorm warmtewisselaar

- › Revolutionair nieuw ontwerp binnen de VRF-markt
- › VRV IV i-serie biedt een toepredement met een hoogte van slechts 400 mm!
- › Geoptimaliseerde vorm voor een hogere luchtstroom en statische druk, wat resulteert in veel hogere rendementen in vergelijking met de standaard buitendelen die binnenshuis zijn geïnstalleerd



V-vorm warmtewisselaar



Centrifugale ventilator

Centrifugale ventilatoren

- › Super rendabele centrifugale ventilatoren (85% rendabeler dan de equivalente sirocco-ventilator)
- › Geotrooieerde naar achteren gebogen bladtechnologie

Compacte compressor

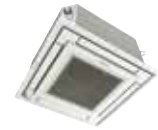
- › Klein oppervlak voor het maximaliseren van het bruikbare vloeroppervlak (600 x 550 mm)
- › Kan eenvoudig worden geïnstalleerd in een opslagruimte of een kantoor achteraf
- › Roterende schakelkast voor een eenvoudig onderhoud





Een echte VRV IV Totaaloplossing

- ✓ Groot assortiment binnendelen (cassette, inbouwsatelliet, plafondonderbouw en vloermodel)
- ✓ Aansluiting van max 10 binnendelen op één buitendeel
- ✓ Unieke ontwerpen zoals het cassettemodel "Fully Flat" en het wandmodel "Daikin Emura" om op te gaan in elk decor
- ✓ Centrale besturingsoplossingen voor winkels, banken en andere toepassingen
- ✓ Biedt een totaaloplossing in combinatie met ventilatiedelen en Biddle luchtgordijnen



Cassette model
„Fully Flat“



Design wandmodel
„Daikin Emura“



Intelligent Touch Manager



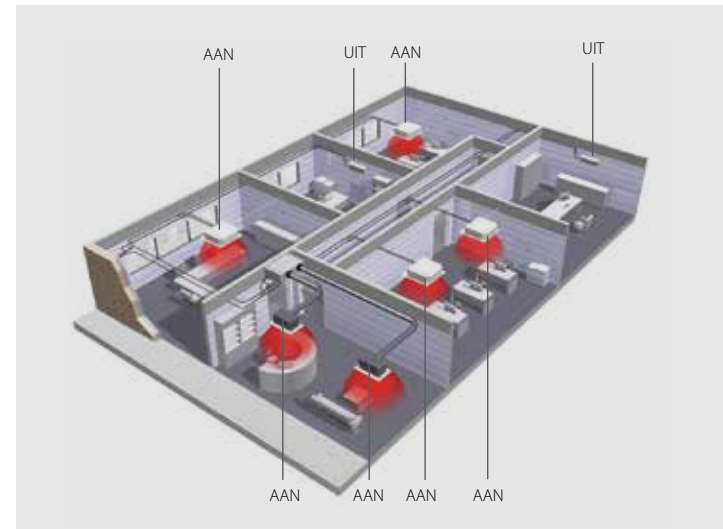
Biddle luchtgordijn



Luchtbehandelingsdeel
ventilatie

Individuele besturing op locatie of op afstand

- ✓ Besturing van aparte zones voor een maximaal rendement
- ✓ Zone per zone installatie op maat gemaakt naar de behoeften van het gebouw
- ✓ Unieke variabele koudemiddeltemperatuur voor een maximaal aangepast comfort en intelligente besturing op maat gemaakt voor uw individuele behoeften
- ✓ Meerdere ruimtes kunnen worden geconfigureerd en bestuurd vanaf een centrale locatie
- ✓ **i-Net** Het Daikin airconditioning-netwerk-servicesysteem kan de effectiviteit van het beheer voor u verbeteren



Een kostenefficiënte oplossing

In sommige situaties is het installeren van een buitendeel binnenshuis een betere oplossing, zoals bijv. in ruimtes die zowel voor commerciële als residentiële toepassingen worden gebruikt. Hierdoor is kostbare geluidsisolatie bijv. niet meer nodig. Het systeem bestaat uit twee delen, waardoor er ook geen kraan benodigd is voor de installatie. Dat is waarom de VRV IV i-serie eenvoudiger en goedkoper te installeren is.





Uniek kanaalmodel – FXSQ-A: meest vlakke inbouwmodel op de markt met een hoge externe statische druk (150 Pa)!



Cassettemodel „Roundflow“:
plafondinbouwmodel met unieke 360° luchtuitblaas voor optimale luchtverdeling en comfort



KAPSALON

Cassette model "Fully Flat" FXZQ-A:
Uniek plafond-inbouwmodel met volledig vlak uitblaaspaneel, dat past in elk systeemplafond

Vloer-inbouwmodel FNXQ-A:
Vloermodel met hoge externe statische druk, ideaal geschikt voor inbouw



KANTOOR



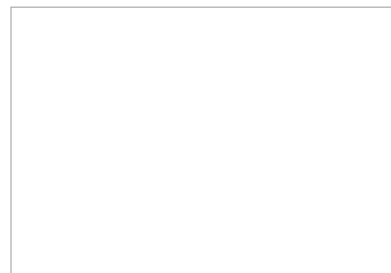
WINKEL

Plafondonderbouwmodel FXHQ-A:
lage inbouwhoogte voor brede ruimtes zonder verlaagd plafond of vrije vloerruimte

Specificaties

Buitendeel		SB.RKXYQ	5T
Capaciteitsbereik		pk	5
Totale koelcapaciteit / verwarmingscapaciteit		Nom. kW	14/14
EER/COP			3,2/3,8
Maximaal aantal aansluitbare binnendelen			10
Index-aansluiting binnen		Min. / Nom. / max.	62,5/125/162,5
Gebruiksbereik - buitentemperatuur		Koeling Min.~max. °CDB	-5~46
		Verwarming Min.~max. °CWB	-20~15,5
Koudemiddel		Type/GWP	kg/TCO2 R-410A/2.087,5
		Vloeistof Buitendiameter	mm 9,52
Koelleidingmaten tussen compressormodule (CM) en warmtewisselaarmodule (HM)		Gas Buitendiameter	mm 15,9
		Maximale lengte	m 30
		Max. hoogteverschil - CM onder HM	m 10
		Max. hoogteverschil - CM boven HM	m 10
		Vloeistof Buitendiameter	mm 9,52
Koelleidingmaten tussen compressormodule (CM) en binnendeel(IU)		Gas Buitendiameter	mm 15,9
		Max. totale leidinglengte (incl. leiding naar HM)	m 300
		Max. lengte naar laatste IU	m 70 (90 equivalent)
		Max. hoogteverschil - CM onder IU	m 30
		Max. hoogteverschil - CM boven IU	m 30
		Max. hoogteverschil - IU - IU	m 15
Warmtewisselaarmodule		RDXYQ	5T
Afmetingen		HxBxD	mm 400x1.450x1,030
Gewicht			kg 90
Buitentemperatuur voor installatie		Min.~Max.	°CDB 5~35
		Aanzuigafmeting	mm 1.200x300
Leidingwerk		Uitlaatafmeting	mm 1.200x300
		Max ESP	Pa 150
		Nom. luchtstroom	m³/h 3600
Geluidsdrumniveau			dB(A) 47
Afvoerleiding		Buitendiameter	mm 32
Spanningsvorm		Fase/Frequentie/Spanning	Hz/V 1~/50/220-240
Compressormodule		RKXYQ	5T
Afmetingen		HxBxD	mm 700x600x550
Gewicht			kg 80
Koudemiddellading			kg 2,0
Omstandigheden voor buitentemperatuur		Min.~Max.	°CDB 5~35
Geluidsdrumniveau			dB(A) 47
Spanningsvorm		Fase/Frequentie/Spanning	Hz/V 3~/50/380-415

■ Voorlopige gegevens; hieraan kunnen geen rechten worden ontleend.



ECPNL15-207

CD - 09/15

Daikin Nederland

Bel 088 324 54 55, stuur een e-mail naar verkoop@daikin.nl of kijk voor meer informatie op www.daikin.nl

Deze publicatie dient uitsluitend ter informatie en verbindt Daikin tot geen enkele prestatie. Daikin heeft de inhoud van deze publicatie met grote zorg samengesteld. Er wordt echter geen enkele expliciete of impliciete garantie geboden voor de volledigheid, nauwkeurigheid, betrouwbaarheid of geschiktheid voor een specifiek gebruiksdoel van de inhoud van deze publicatie en de producten en diensten die erin worden beschreven. De specificaties kunnen zonder voorafgaande kennisgeving worden gewijzigd. Daikin wijst uitdrukkelijk iedere aansprakelijkheid af voor directe of indirecte schade in de ruimste betekenis, die zou voortvloeien uit of samenhangen met het gebruik en/of de interpretatie van deze publicatie. De inhoud is onderworpen aan het auteursrecht van Daikin.

gedrukt op chloorvrij papier.