


Zelfs wie zoekt,
vindt me niet



VRV IV warmtepompen voor binneninstallatie



Zelfs wie zoekt, vindt me niet

De Daikin VRV IV i-serie biedt u de meest esthetische en geïntegreerde airconditioning oplossing ooit. Het is een ideale en uitgebreide VRV-oplossing voor elke locatie in de binnenstad. Het heeft geen visuele impact en is fluisterstil, waardoor het moeiteloos voldoet aan alle bouwvoorschriften. Het heeft ook een ongeëvenaarde flexibiliteit als het gaat om de installatie.

Waarom kiezen voor de Daikin VRV IV i-serie?

U kan uiterst efficiënte, betrouwbare Daikin airconditioningsystemen op de meest veeleisende locaties installeren en toch zijn ze op straatniveau perfect onzichtbaar.

Onzichtbaar

- ✓ Unieke VRV oplossing
- ✓ Naadloze integratie in de omgevende architectuur
- ✓ Totale flexibiliteit voor elke winkellocatie en gebouwtype dankzij de onbeperkte mogelijkheden die onze oplossingen bieden
- ✓ Handelszaken kunnen sneller worden geopend omdat bouwvergunningen eenvoudiger en sneller verkregen worden
- ✓ Airco-units kunnen nu binnen worden geplaatst waar dat vroeger geen optie was
- ✓ Eenvoudiger om aan de bouwvoorschriften te voldoen, en de beste oplossing voor stedelijke locaties zoals banken, winkels of alle andere denkbare toepassingen

Daikin VRV efficiëntie, comfort en Controle

- ✓ Hoogste seizoensgebonden rendement in de klasse, lager energieverbruik, minder kosten en een lagere CO₂-uitstoot
- ✓ De unieke variabele koelmiddeltemperatuur elimineert koude tocht en past de werking van de unit permanent aan de werkelijke omstandigheden aan, waardoor het seizoensgebonden rendement wordt gemaximaliseerd
- ✓ Een gecentraliseerde, gebruiksvriendelijke besturing staat garant voor een optimale werking, een maximale efficiëntie en comfort

Fluïsterstil

- ✓ Uiterst geschikt voor dichtbevolkte gebieden zoals stadscentra dankzij het lage geluidsniveau in werking
- ✓ Speciale bedrijfsmodi verminderen de geluidsemissie nog meer om te voldoen aan de geldende regels en voorschriften voor de binnenstad

Flexibele installatie

- ✓ Ongeëvenaarde flexibiliteit omdat de unit is opgesplitst in twee componenten: de warmtewisselaar en de compressor
- ✓ Lichte units kunnen sneller en eenvoudiger worden geïnstalleerd
- ✓ Compacte afmetingen zorgen voor meer bruikbaar vloeroppervlak
- ✓ Onzichtbare VRV flexibiliteit
- ✓ Beschikbaar in uitvoeringen met 14,0 en 21,4 kW koelcapaciteit

Toonaangevende after-sales support

- ✓ Ondersteuning waar en wanneer u die nodig hebt, van het meest uitgebreide netwerk van hoog opgeleide professionals
- ✓ Professionele selectietools en een uitstekende deskundige support garanderen kortere installatietijden, een optimale werking en lagere bedrijfskosten
- ✓ Eén enkele contactpersoon, zelfs voor verschillende vestigingen in verschillende landen

VRV IV i-serie

Het stadsgeheim



Onze VRV IV i-reeks biedt een unieke oplossing voor gebouwen die een compleet onzichtbaar VRV-systeem vereisen. Het systeem wordt volledig binnen geïnstalleerd en enkel de roosters zijn zichtbaar.

Specifiek gamma voor binneninstallatie

Onzichtbaar

- › Meer gebouwen komen in aanmerking omdat de installatie volledig binnen kan gebeuren
- › Uw zaak gaat sneller open omdat het verkrijgen van een bouwvergunning eenvoudiger is
- › Niet nodig om de unit op een dak of in een steegje achter het gebouw te installeren
- › Snellere en meer kosteneffectieve installatie

Intuïtief

- › Split buitenunit voor ongeëvenaarde flexibiliteit
- › Eenvoudig en snel te vervoeren en te installeren door slechts 2 personen
- › Eenvoudig in onderhoud, alle componenten zijn gemakkelijk bereikbaar

Intelligent

- › Variabele koelmiddeltemperatuur voor het beste seizoensrendement en comfort
- › Gepatenteerde V-vormige warmtewisselaar voor de meest compacte unit ooit (400 mm hoog)
- › Centrifugaalventilator geeft de hoogste efficiëntie op de markt
- › Inverterventilator kan eenvoudig worden aangepast aan de lengte van de luchtkanalen



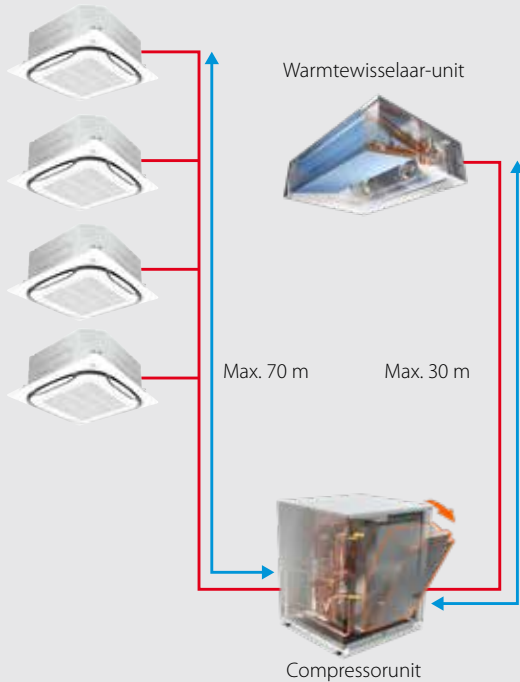


De decoratieve elementen op de gevel van een gebouw, zoals frontons of logo's, kan u gebruiken om de roosters te verbergen, waardoor de installatie

compleet onzichtbaar is op straatniveau. Of u kan de roosters integreren in het design van het gebouw, zodat ze deel uitmaken van het uitzicht van het gebouw.



VRV binnenunits



Max. totale leidinglengte: 140 m (5 pk) / 300 m (8 pk)

De compressorunit kan ook boven de warmtewisselaar-unit worden geïnstalleerd

Unieke warmtepomp voor volledig verborgen binneninstallatie

De compacte compressor kan eenvoudig verborgen worden geïnstalleerd op de vloer, bergruimte, technische zone of in een keuken. De warmtewisselaar kan worden geïnstalleerd in een verlaagd plafond. Hierdoor is de warmtepomp compleet onzichtbaar en neemt het geen dure commerciële vloerruimte in.

Flexibel en eenvoudig te installeren

- › Ongeëvenaarde flexibiliteit dankzij het feit dat de unit is gesplitst in twee delen
- › Lagere installatiekosten dankzij kortere leidinglengtes naar de binnenunits
- › Lichte componenten kunnen door twee personen worden geïnstalleerd
- › De installatie kan worden uitgevoerd aan de gevel of aan de achterzijde van het gebouw omdat de inverterventilator het mogelijk maakt om de ESP aan te passen in functie van de lengte van de kanalen
- › Kantelbare schakelkast voor eenvoudige toegang tot alle onderdelen van de compressor



kantelbare schakelkast

Unieke technologie

V-vormige warmtewisselaar

- › Een revolutionair nieuw ontwerp op de VRF-markt
- › De VRV IV i-serie staat garant voor een maximale efficiëntie, hoewel de unit slechts 400 mm hoog is
- › Geoptimaliseerde vorm voor een betere luchtstroom en een hogere statische druk, wat resulteert in een veel hoger rendement in vergelijking met standaard buitenunits die binnen worden geïnstalleerd



V-vormige warmtewisselaar



centrifugaalventilator

Centrifugaalventilatoren

- › Uiterst efficiënte centrifugaalventilatoren (meer dan 50% hoger rendement in vergelijking met een sirocco ventilator)
- › Gepatenteerde technologie met achteruitgebogen bladen

Compacte compressorunit

- › Een maximaal bruikbaar vloeroppervlak dankzij de compacte afmetingen (600 x 550 mm voor 5 pk)
- › Kan eenvoudig worden gemonteerd in een opslagruimte of berging
- › Kantelbare schakelkast voor eenvoudig onderhoud

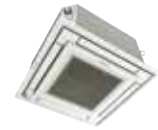


Compacte
compressormodule



Een echte VRV IV Totaaloplossing

- ✓ Meest uitgebreide gamma binnenunits voor alle specifieke omstandigheden (cassette, inbouwsatellietmodel, wandgemonteerd model, plafondonderbouwmodel en vloermodel)
- ✓ Aansluiten van max. 17 binnenunits op één buitenunit
- ✓ Unieke ontwerpen zoals de fully flat cassette passen perfect bij elk interieur
- ✓ Speciale regelingen voor winkels, banken en andere toepassingen
- ✓ Totaaloplossingen mogelijk in combinatie met ventilatie-units en Biddle luchtgordijnen



Fully flat cassette



Intelligent Touch Manager



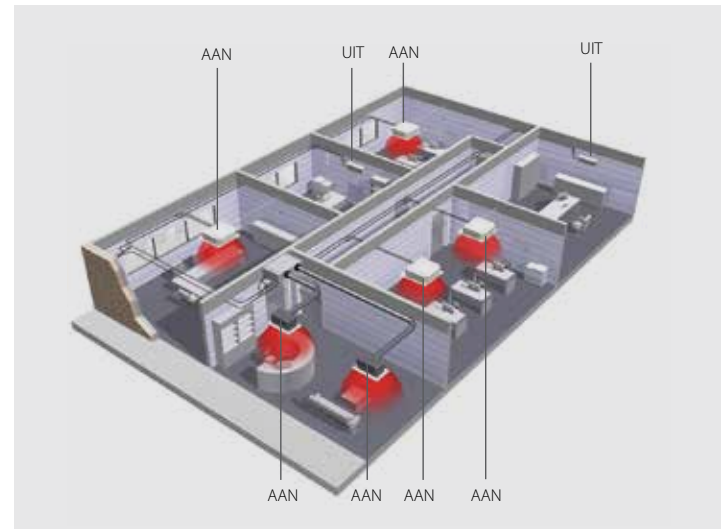
Biddle-luchtgordijn



Luchtbehandelingsunit ventilatie

Individuele regeling ter plaatse of op afstand

- ✓ Afzonderlijke regeling van de zones in uw gebouw voor een maximale efficiëntie
- ✓ Montage per zone afgestemd op de behoeften en mogelijkheden van het gebouw
- ✓ Unieke Variabele koelmiddeltemperatuur voor maximaal comfort op maat en intelligente regeling, afgestemd op uw individuele behoeften
- ✓ Meerdere sites kunnen op dezelfde wijze worden geconfigureerd en geregeld vanaf een centrale locatie
- ✓ **i-Net** Intelligente visualisatie-tool die u helpt uw energie beter te beheren



Een kosteneffectieve oplossing

Zelfs wanneer het mogelijk is om een buitenunit te installeren, zijn er genoeg toepassingen waar een binneninstallatie de betere oplossing is, zoals in gebouwen waar er een gemengd commercieel en residentieel gebruik is. De units zijn onzichtbaar en omdat ze binnen worden geïnstalleerd, is een dure geluidsisolatie overbodig. Er is ook geen kraan vereist voor de installatie omdat de unit wordt geleverd in twee delen. Dat is de reden waarom de VRV IV i-serie gemakkelijker en goedkoper geïnstalleerd kan worden.





Inbouwsatellietmodellen: Meest compacte en krachtigste unit met middelhoge statische druk op de markt!



Roundflow-cassette:
360° luchtuitblaas voor optimale efficiëntie en comfort





Cassette-plafondonderbouwmodellen met vierzijdige luchtuitblaas:
Unieke Daikin unit voor hoge ruimtes zonder verlaagd plafond en zonder vrije vloerruimte

Afgeschermd vloermodel:
Volledig in de muur geïntegreerd

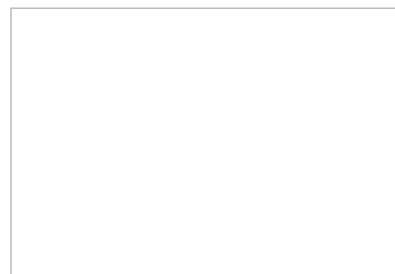


Inbouwsatellietmodellen:
Compact design voor een flexibele installatie

Technische gegevens

Buitenunitsysteem				SB.RKXYQ	5T	8T8
Systeem	Warmtewisselaar-unit				RDXYQ5T	RDXYQ8T8
	Compressorunit				RKXYQ5T	RKXYQ8T8
Capaciteitsbereik				pk	5	8
Koelcapaciteit	Nom.	35°CDB		kW	14,0	21,4
Verwarmingscapaciteit	Nom.	6°CNB		kW	14,0	21,4
	Max.	6°CNB		kW	16,0	25,0
Vermogeninput - 50 Hz	Koelen	Nom.	35°CDB	kW	4,38	7,64
	Verwarmen	Nom.	6°CNB	kW	3,68	5,94
		Max.	6°CNB	kW	4,71	7,60
EER bij nom. capaciteit	35°CDB			kW/kW	3,20	2,80
COP bij nom. capaciteit	6°CNB			kW/kW	3,80	3,60
COP bij max. capaciteit	6°CNB			kW/kW	3,40	3,29
Maximaal aantal aansluitbare binnenunits					10 (1)	17 (1)
Index-aansluiting binnen	Min.				63	100
	Nom.				125	200
	Max.				163	260
Ventilator	Externe statische druk	Max.		Pa		150
		Nom.		Pa		60
Leidingaansluitingen	Tussen compressormodule (CM) en warmtewisselaarmodule (HM)	Vloeistof	Buitendia.	mm		12,7
		Gas	Buitendia.	mm	19,1	22,2
	Tussen compressormodule (CM) en binnenunits (IU)	Vloeistof	Buitendia.	mm		9,52
		Gas	Buitendia.	mm	15,9	19,1
	Totale leidinglengte	Systeem	Werkelijk	m		140

(1) Reëel aantal units is afhankelijk van het type binnenunit (VRV DX indoor, enz.) en de beperking op de aansluitingsverhouding voor het systeem (namelijk 50% ≤ CR ≤ 130%).



ECPNL-BE18-207

08/20

Daikin Europe N.V. Naamloze Vennootschap
 · Zandvoordestraat 300 · 8400 Oostende · België
 · www.daikin.eu · BE 0412 120 336 · RPR Oostende
 (Verantwoordelijke uitgever)

Buitenunitmodule				compressormodule		warmtewisselaarmodule	
				RKXYQ5T	RKXYQ8T8	RDXYQ5T	RDXYQ8T8
Afmetingen	Unit	Hoogte/Breedte/Diepte		mm	701/600/554	701/760/554	397/1.456/1.044
Gewicht	Unit			kg	77	100	97
Ventilator	Luchtdebiet	Koelen	Nom.	m ³ /min	-	-	55
Geluidsvermogeniveau	Koelen	Nom.		dBA	60	64	77
Geluidsdruk niveau	Koelen	Nom.		dBA	47	48	46
Koelmiddel	Type				R-410A		
	Aardopwarmingsvermogen				2.087,5	2.087,5	-
	Vulling			TCO _{eq}	4,20	8,35	-
Voeding	Fase / Frequentie / Spanning			kg	2,00	4,00	-
Stroom - 50Hz	Max. zekeringsamp. (MFA)			Hz/V	3N~/50/380-415	3N~/50/380-415	1N~/50/220-240
				A	16	20	10

Deze publicatie dient enkel ter informatie en verbindt Daikin Europe N.V. tot geen enkele prestatie. Daikin Europe N.V. heeft de inhoud van deze publicatie met grote zorg samengesteld. Er wordt echter geen enkele expliciete of impliciete garantie geboden voor de volledigheid, nauwkeurigheid, betrouwbaarheid of geschiktheid voor een specifiek gebruiksdoel van de inhoud van deze publicatie en de producten en diensten die erin worden beschreven. De specificaties kunnen zonder voorafgaande kennisgeving worden gewijzigd. Daikin wijst uitdrukkelijk iedere aansprakelijkheid af voor directe of indirecte schade in de ruimste betekenis, die zou voortvloeien uit of samenhangen met het gebruik en/of de interpretatie van deze brochure. De inhoud is onderworpen aan het auteursrecht van Daikin Europe N.V.

Deze publicatie vervangt ECPNL-BE17-207

Gedrukt op chloorvrij papier.