

Airconditioning van Daikin voor thuisgebruik

FLEXI-TYPE MODEL



FLKS/FLXS-B



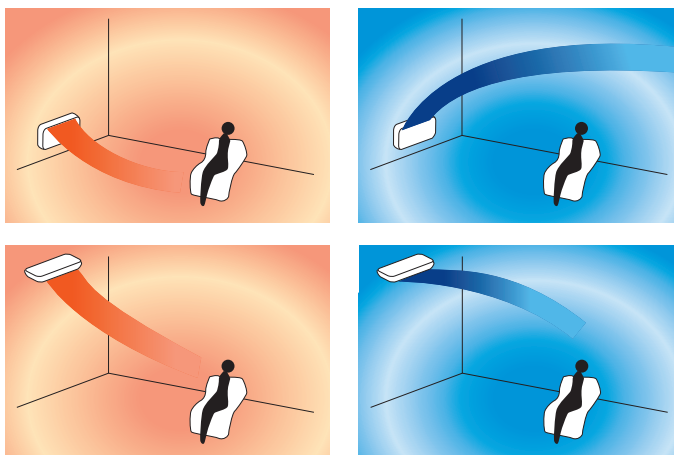


Het Flexi-type kan zowel aan het plafond als op vloerniveau worden geïnstalleerd. Door het compacte, afgeronde ontwerp is dit model de goede keuze voor ruimtes zonder een verlaagd plafond.



COMFORT

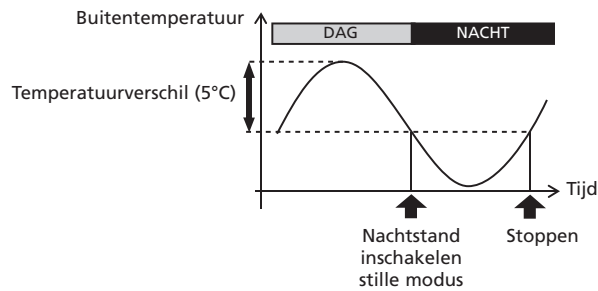
- **Verticale autoswing en uitblaaslamellen met een grote hoek** zorgen ervoor dat de luchtstroom goed wordt verdeeld in een grote ruimte. Dankzij deze kenmerken wordt de lucht van de gehele ruimte gelijkmatig verdeeld. De uitblaaslamellen met grote hoek kunnen handmatig worden afgesteld.



- U kan kiezen tussen **5 ventilatiesnelheden**: van 'hoog' tot de 'allerlaagste stand'.
- Met het unieke **ontvochtigingsprogramma** van Daikin wordt de vochtigheid in de ruimte verminderd zonder verschillen in kamertemperatuur.
- De **krachtige bedieningsfunctie** zorgt ervoor dat de luchtstroom gedurende 20 minuten maximaal is (wanneer u bijvoorbeeld thuiskomt op een warme dag, is snel koelen van de ruimte gewenst). Nadat de juiste temperatuur is bereikt, keert de unit automatisch terug naar de vorige instellingen.



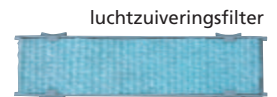
- De **instelmodus Nacht** wordt automatisch gekozen door de timerknop 'off' in te drukken. Deze functie voorkomt een plotselinge verandering in kamertemperatuur door langzaam de temperatuur te verhogen of te verlagen voordat de airconditioning zichzelf uitschakelt. Hierdoor zal u comfortabeler kunnen slapen.
- De binnenunit **werkt bijzonder geluidsarm**. Het geproduceerde geluid is slechts 28 dB(A), wat overeenkomt met het ruisen van de bladeren van bomen.
- De **functie 'stil' van de buitenunit** draagt bij aan het comfort door automatisch het door de buitenunit geproduceerde geluid te verminderen met 3 dB(A).
- De **fluisterstille nachtmodus** vermindert het geluid van de buitenunit met nog eens 3 dB(A) tijdens de nachtelijke uren (alleen in combinatie met Multi-modellen).



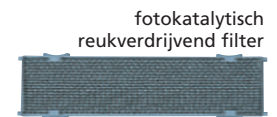
FILTER

- Deze vloerunit is uitgerust met een **afzonderlijk luchtzuiveringsfilter en een fotokatalytisch reukverdrijvend filter**.

De luchtzuiveringsfilter vangt schimmels, mijten, tabakslucht, stof en pollen zo klein als 0,01 micrometer op.



De fotokatalytisch reukverdrijvende filter breekt geuren af en maakt zelfs bacteriën en virussen onschadelijk. Deze functie wordt behouden door het filter simpelweg om de 6 maanden in de zon te leggen. Het filter hoeft niet vervangen te worden.

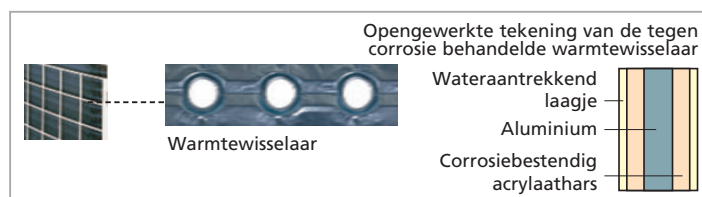


FLEXIBELE INSTALLATIE EN EENVOUDIG IN GEBRUIK EN ONDERHOUD

- De buitenunit kan worden gemonteerd op een dak of terras, of kan tegen een buitenmuur worden geplaatst.
- De afstandsbediening van Daikin **zorgt ervoor dat alle functies binnen handbereik zijn**.
- Op het digitale scherm van de infrarode afstandsbediening worden eventuele storingscodes weergegeven waardoor deze **snel en eenvoudig kunnen worden opgelost**.
- Een speciale **anti-corrosiebehandeling** van de ventilator en de warmtewisselaar van de buitenunit zorgt ervoor dat deze **bestand is tegen zure regen en zout**. Extra weerstand wordt geleverd door een roestvrijstalen plaat aan de onderkant van de unit.

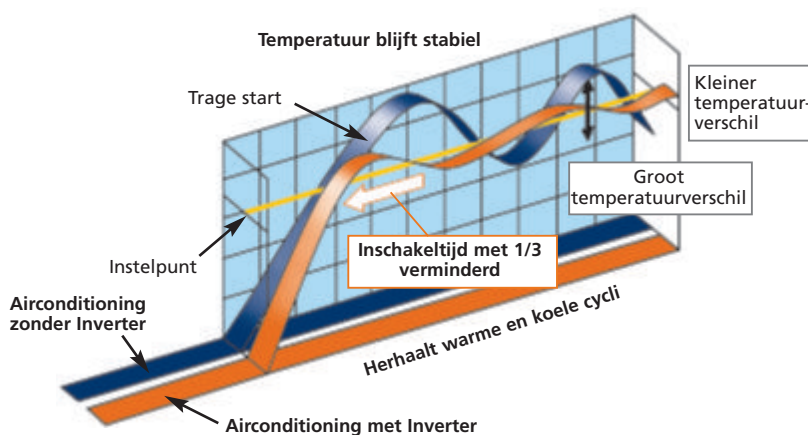


Infrarode afstandsbediening (standaard)

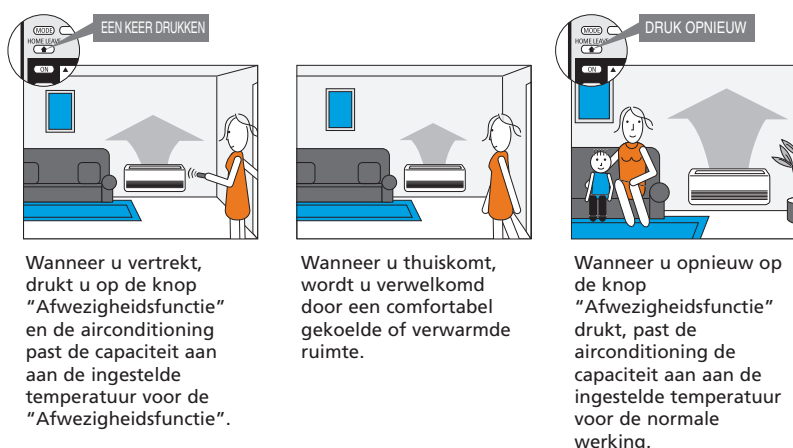


ENERGIEZUINIG

- Energielabel: tot klasse A
- **Invertertechnologie:**
Vermindert energieverbruik: Door het gebruik van een geïntegreerde Inverter wordt een zo **zuinig mogelijk energieverbruik** gegarandeerd omdat alleen de gewenste verwarming of koeling wordt geleverd, terwijl een standaard unit zonder Inverter een maximale belasting zou leveren tijdens in- en uitschakelen.



- **Verbeterd comfort:**
De snelle inschakeltijd verhoogt het **comfort** doordat de gewenste binnentemperatuur sneller wordt bereikt. Wanneer de gewenste temperatuur bereikt is, scant de Invertereenheid voortdurend de ruimte op kleine afwijkingen en stelt de kamertemperatuur binnen een paar seconden opnieuw in. Hierdoor wordt het comfort weer verbeterd.
- De knop van de **afwezigheidsfunctie** voorkomt grote temperatuurverschillen door voortdurend bij een vooraf ingestelde minimum (verwarmingsmodus) of maximum (koelmodus) temperatuur te werken terwijl u afwezig bent of slaapt. Hierdoor keert de binnentemperatuur weer snel terug naar het voor u gewenste niveau.



TOEPASSINGSMOGELIJKHEDEN

- Dit model kan worden gebruikt voor alleen koelen of koelen en verwarmen.
- De binnenunit kan als pair worden gebruikt (waarbij één binnenunit op één buitenunit wordt aangesloten) en voor meerdere ruimtes (door maximaal 9 binnenunits in verschillende ruimtes op 1 buitenunit aan te sluiten).

Capaciteit en vermogen

ALLEEN KOELEN - MET INVERTER/ZONDER INVERTER (luchtgekoeld)				FLKS25BVMB	FLKS35BVMB	FLXS50BVMB	FLKS60BVMB	FLKS50BVMB
				RKS25DVMB	RKS35DVMB	RKS50BVMB9	4MKS75,90D(2)VMB	RS50BVMB
Koelcapaciteit	min ~ nom ~ max		kW	1,3 ~ 2,5 ~ 3,0	1,4 ~ 3,5 ~ 3,8	0,90 ~ 4,90 ~ 5,30	Voor meer informatie over de capaciteit, het vermogen, EER, het energielabel en het jaarlijks energieverbruik, kunt u onze catalogus/combinatietabellen van het Multi-model raadplegen of contact opnemen met de plaatselijke dealer.	4,90 (nom)
Nominaal vermogen	min ~ nom ~ max		kW	0,30 ~ 0,78 ~ 0,96	0,30 ~ 1,16 ~ 1,27	0,45 ~ 1,72 ~ 1,95		1,72 (nom)
EER				3,21	3,02	2,85		2,85
Energielabel				A	B	C		C
Jaarlijks energieverbruik	koelen		kWh	390	580	860		860
WARMTEPOMP - MET INVERTER (luchtgekoeld)				FLXS25BVMB	FLXS35BVMB	FLXS50BVMB	FLXS60BVMB	
				RXS25DVMB	RXS35DVMB	RXS50BVMB	4MXS68,80D(2)VMB	
Koelcapaciteit	min ~ nom ~ max		kW	1,3 ~ 2,5 ~ 3,0	1,4 ~ 3,5 ~ 3,8	0,90 ~ 4,90 ~ 5,30	Voor meer informatie over de capaciteit, het vermogen, EER/COP, het energielabel en het jaarlijks energieverbruik, kunt u onze catalogus/combinatietabellen van het Multi-model raadplegen of contact opnemen met de plaatselijke dealer.	
Nominaal vermogen	min ~ nom ~ max		kW	1,3 ~ 3,4 ~ 4,5	1,4 ~ 4,0 ~ 5,0	0,90 ~ 6,10 ~ 7,50		
Nominaal vermogen	koelen	min ~ nom ~ max	kW	0,30 ~ 0,78 ~ 0,96	0,30 ~ 1,16 ~ 1,27	0,45 ~ 1,72 ~ 1,95		
	verwarmen	min ~ nom ~ max	kW	0,29 ~ 0,995 ~ 1,50	0,31 ~ 1,245 ~ 1,86	0,31 ~ 1,82 ~ 3,54		
EER				3,21	3,02	2,85		
COP				3,42	3,21	3,35		
Energielabel	koelen			A	B	C		
	verwarmen			B	C	C		
Jaarlijks energieverbruik	koelen		kWh	390	580	860		

1) Energielabel: schaal van A (zeer zuinig) tot G (minder zuinig).

2) Jaarlijks energieverbruik: gebaseerd op een gemiddeld gebruik van 500 uur per jaar bij een volledige belasting (= nominale omstandigheden)



MULTI - ALLEEN KOELEN	Max. aantal binnenunits	Max. koelen capaciteiten (kW)	Max. vermogen koelen (kW)		
2MKS40D	2	4,20	1,52		
3MKS50D	3	6,46	2,25		
4MKS58D	4	6,60	2,47		
4MKS75D	4	9,27	3,71		
4MKS90D	4	9,86	3,52		
MULTI - WARMTEPOMP	Max. aantal binnenunits	Max. koelen capaciteiten (kW)	Max. vermogen koelen (kW)	Max. verwarmen capaciteiten (kW)	Max. vermogen verwarmen (kW)
2MXS40D*	2	4,20	1,52	4,70	1,87
2MXS52D*	2	6,50	2,69	7,34	2,42
3MXS52D*	3	6,50	2,69	7,34	2,42
4MXS68D*	4	8,68	3,69	10,64	3,41
4MXS80D*	4	9,49	3,34	11,00	3,52
SUPER MULTI PLUS - WARMTEPOMP	Max. aantal binnenunits	Max. koelen capaciteiten (kW)	Max. vermogen koelen (kW)	Max. verwarmen capaciteiten (kW)	Max. vermogen verwarmen (kW)
RMXS112D*	7	11,20	3,57	12,50	4,01
RMXS140D*	8	14,00	5,23	16,00	5,31
RMXS160D*	9	15,50	5,55	17,50	5,56

Opmerkingen: - Voor meer gedetailleerde informatie over de specificaties, de capaciteiten, het vermogen, de energielabels en het jaarlijks energieverbruik, raadpleeg de catalogus van het Multi/Super Multi Plus-model, of neem contact op met uw plaatselijke dealer.

* Op deze Multi-buitenunit moeten minimaal 2 binnenunits aangesloten worden.

Technische gegevens binnenunits

ALLEEN KOELEN				FLKS25BVMB	FLKS35BVMB	FLKS50BVMB	FLKS60BVMB
Afmetingen	HxBxD		mm	490x1.050x200			
Gewicht			kg	16	16	17	17
Kleur voorpaneel				amandelwit			
Luchtdebiet	H/L/SL		m ³ /min	7,6/6,0/5,2	8,6/6,6/5,6	11,4/8,5/7,5	12,0/9,3/8,3
Ventilatorsnelheid			stappen	5 toerentallen, stil en auto			
Geluidsdrukkniveau	H/L/SL		dB(A)	37/31/28	38/32/29	47/39/36	48/41/39
Geluidsvermogeniveau	H		dB(A)	53	54	63	64
Leidingaansluitingen	vloeistof		mm	ø6,4			
	gas		mm	ø9,5		ø12,7	
	aftap		mm	ø18,0			
Warmte-isolatie				zowel vloeistof- als gasleidingen			
WARMTEPOMP				FLXS25BVMB	FLXS35BVMB	FLXS50BVMB	FLXS60BVMB
Afmetingen	HxBxD		mm	490x1.050x200			
Gewicht			kg	16	16	17	17
Kleur voorpaneel				amandelwit			
Luchtdebiet	koelen	H/L/SL	m ³ /min	7,6/6,0/5,2	8,6/6,6/5,6	11,4/8,5/7,5	12,0/9,3/8,3
	verwarmen	H/L/SL	m ³ /min	9,2/7,4/6,6	9,8/8,0/7,2	12,1/7,5/6,8	12,8/8,4/7,5
Ventilatorsnelheid			stappen	5 toerentallen, stil en auto			
Geluidsdrukkniveau	koelen	H/L/SL	dB(A)	37/31/28	38/32/29	47/39/36	48/41/39
	verwarmen	H/L/SL	dB(A)	37/31/29	39/33/30	46/35/33	47/37/34
Geluidsvermogeniveau	koelen/verwarmen	H	dB(A)	53/*	54/*	63/*	64/63
Leidingaansluitingen	vloeistof		mm	ø6,4			
	gas		mm	ø9,5		ø12,7	
	aftap		mm	ø18,0			
Warmte-isolatie				zowel vloeistof- als gasleidingen			

* Deze informatie was niet beschikbaar op het moment van publicatie.

Binnenunits: FLKS/FLXS-B



FLK/XS25,35,50,60BVMB



FLK/XS25,35,50,60BVMB

Technische gegevens buitenunits

ALLEEN KOELEN - MET INVERTER/ZONDER INVERTER				RKS25DVMB		RKS35DVMB		RKS50BVMB9		RS50BVMB	
Afmetingen		HxBxD		mm		550x765x285		735x825x300		735x825x300	
Gewicht				kg		30		32		49	
Kleur behuizing						Ivoorwit		Ivoorwit		Ivoorwit	
Geluidsdrukniveau		H/L		dB(A)		46/43		47/44		47/*	
Geluidsvermogeniveau		H		dB(A)		61		62		63	
Compressor						luchtdicht afgesloten swing-type		luchtdicht afgesloten swing-type		luchtdicht afgesloten swing-type	
Koelmiddelttype						R-410A		R-410A		R-410A	
Koelmiddelvulling				kg/m		0,02 (voor een leidinglengte langer dan 10 m)		0,02 (voor een leidinglengte langer dan 10 m)		0,02 (voor een leidinglengte langer dan 10 m)	
Maximale leidinglengte				m		20		30		30	
Maximaal niveauverschil				m		15		20		20	
Bedrijfsbereik		van ~ tot		°CDB		-10~46		-10(-15**)~46		+10~46	
WARMTEPOMP - MET INVERTER				RXS25DVMB		RXS35DVMB		RXS50BVMB			
Afmetingen		HxBxD		mm		550x765x285		735x825x300			
Gewicht				kg		30		32		49	
Kleur behuizing						Ivoorwit		Ivoorwit			
Geluidsdrukniveau		koelen		H/L		dB(A)		46/43		47/44	
		verwarmen		H/L		dB(A)		47/44		48/45	
Geluidsvermogeniveau		koelen		H		dB(A)		61		62	
		verwarmen		H		dB(A)		62		63	
Compressor						Luchtdicht afgesloten swing-type		luchtd. afgesl. swing-type			
Koelmiddelttype						R-410A		R-410A			
Koelmiddelvulling				kg/m		0,02 (voor een leidinglengte langer dan 10 m)		0,02 (voor een leidinglengte langer dan 10 m)			
Maximale leidinglengte				m		20		30			
Maximaal niveauverschil				m		15		20			
Bedrijfsbereik		koelen		van ~ tot		°CDB		-10~46		-10~46	
		verwarmen		van ~ tot		°CWB		-15~20		-15~20	

* Deze informatie was niet beschikbaar op het moment van publicatie.

** Mogelijkheid om het bedrijfsbereik tot -15°C uit te breiden door de schakelaar op de PCB van de buitenunit op ON te zetten. In dat geval stopt de unit met werken bij een temperatuur van -20°C of lager en schakelt weer in als de temperatuur stijgt.



Toebehoren: besturingssystemen

BINNENUNITS		FLK/XS25B	FLK/XS35B	FLK/XS50B	FLK/XS60B
Bedradingsadapter voor timer/ afstandsbediening (1)	normaal-open aansluiting		KRP413AA1S		
	normaal-open puls-aansluiting		KRP413AA1S		
Centraal besturingspaneel	maximaal 5 ruimtes (2)		KRC72A		
Centrale afstandsbediening			DCS302CA51		
Uniforme AAN/UIT-regelaar			DCS301BA51		
Programmeerbare timer			DST301BA51		
Interfaceadapter (3)			KRP928AA2S		

1) Bedradingsadapter wordt geleverd door Daikin. Timer en andere apparatuur: ter plaatse te leveren.

2) Bedradingsadapter is ook vereist voor iedere binneneenheid.

(3) Voor DIII-NET adapter

Toebehoren

BINNENUNITS		FLK/XS25B	FLK/XS35B	FLK/XS50B	FLK/XS60B
Fotokatalytisch reukverdringend filter, met frame			KAZ917BA41		
Fotokatalytisch reukverdringend filter, zonder frame			KAZ917BA42		
Luchtzuiveringsfilter, met frame			KAF925BA41		
Luchtzuiveringsfilter, zonder frame			KAF925BA42		
Antidiefstalsysteem voor afstandsbediening			KKF917AA4		

Toebehoren

BUITENUNITS		RK/XS25D	RK/XS35D	RK/XS/R550B
Rooster voor aanpassing luchtstroomrichting		KPW937AA4		KPW945AA4

Opmerking: 1) VM = 1 ~, 220-240/220-230V, 50Hz/60Hz

2) Nominale koelcapaciteiten zijn gebaseerd op: binnentemperatuur 27°CDB/19°CWB • buitentemperatuur 35°CDB • koelmiddelleidinglengte 7,5 m • hoogteverschil 0 m.

3) Nominale verwarmingscapaciteiten zijn gebaseerd op: binnentemperatuur 20°CDB • buitentemperatuur 7°CDB/6°CWB • koelmiddelleidinglengte 7,5m • hoogteverschil 0 m.

4) Netto-capaciteiten, incl. reductiefactor voor koelen (bijtelling voor verwarmen) voor warmte van binnenventilatormotor.

5) Units dienen op nominale capaciteit te worden geselecteerd. De max. capaciteit wordt alleen tijdens piekperiodes benut.

6) Het geluidsdruk-niveau wordt met een microfoon gemeten op een bepaalde afstand van de unit (raadpleeg voor informatie over het meten van het niveau de technische gegevens).

7) Het geluidsvermogen-niveau is een absolute waarde, die het door een geluidsbron gegenereerde 'vermogen' aangeeft.

In all of us,
a green heart



Als fabrikant van airconditioners, compressoren en koelmiddelen is Daikin nauw betrokken bij de bescherming van het milieu. Sinds een aantal jaren streeft Daikin naar de positie van marktleider op het gebied van milieuvriendelijke producten. Om dit te bereiken moet een breed assortiment producten op ecologisch verantwoorde wijze worden ontworpen en ontwikkeld. Bovendien moet een energiebeheersysteem worden ingevoerd om energie te besparen en afval te beperken.



Daikin Europe NV heeft de LRQA-keuring gekregen voor zijn kwaliteitsbeheersysteem dat voldoet aan de ISO9001-norm. ISO9001 is een kwaliteitsgarantie die zowel betrekking heeft op het ontwerp, de ontwikkeling en de productie als op de productgebonden diensten.



ISO14001 staat garant voor een doeltreffend milieu beheersysteem dat bijdraagt tot de bescherming van de gezondheid van de mens en het milieu tegen de mogelijke inwerking van onze activiteiten, producten en diensten en tot het behoud en de verbetering van de kwaliteit van het milieu.



Daikin units voldoen aan het Europees reglement inzake productveiligheid.



Daikin Europe NV neemt deel aan het Eurovent-certificatieprogramma voor Airconditioners (AC), Vloeistofkoelmachines (LCP) en Ventilatorconvectoren (FC); de gecertificeerde gegevens van gecertificeerde modellen zijn in de Eurovent-gids vermeld. Multi-units zijn door Eurovent goedgekeurd voor combinaties van maximaal 2 binneneenheden.

"Deze folder is louter informatief en vormt geen bindend aanbod vanwege Daikin Europe N.V. Daikin Europe N.V. heeft de inhoud van deze folder naar haar beste weten verzameld. Er wordt geen impliciete of expliciete garantie verleend voor de volledigheid, de nauwkeurigheid, de betrouwbaarheid of de geschiktheid voor een specifiek doel van de inhoud en de producten en diensten die erin zijn voorgesteld. De specificaties kunnen zonder voorafgaande kennisgeving worden gewijzigd. Daikin Europe N.V. verwerpt uitdrukkelijk eender welke aansprakelijkheid voor eender welke directe of indirecte schade, in de meest ruime zin van het woord, die voortvloeit uit of verband houdt met het gebruik en/of de interpretatie van deze folder. Alle inhoud is auteursrechtelijk beschermd door Daikin Europe N.V."

Daikin producten worden gedistribueerd door:

DAIKIN EUROPE N.V.

Zandvoordestraat 300
B-8400 Oostende, België
www.daikineurope.com



EPLD05-06A